



Αθήνα, 14/01/2020  
Αρ. Πρωτ.: 73/11656

ΕΛΛΗΝΙΚΗ ΔΗΜΟΚΡΑΤΙΑ  
ΥΠΟΥΡΓΕΙΟ ΑΓΡΟΤΙΚΗΣ ΑΝΑΠΤΥΞΗΣ ΚΑΙ ΤΡΟΦΙΜΩΝ  
ΓΕΝΙΚΗ ΔΙΕΥΘΥΝΣΗ ΚΤΗΝΙΑΤΡΙΚΗΣ  
ΔΙΕΥΘΥΝΣΗ ΥΓΕΙΑΣ ΤΩΝ ΖΩΩΝ  
ΤΜΗΜΑ ΛΟΙΜΩΔΩΝ ΚΑΙ ΠΑΡΑΣΙΤΙΚΩΝ ΝΟΣΗΜΑΤΩΝ

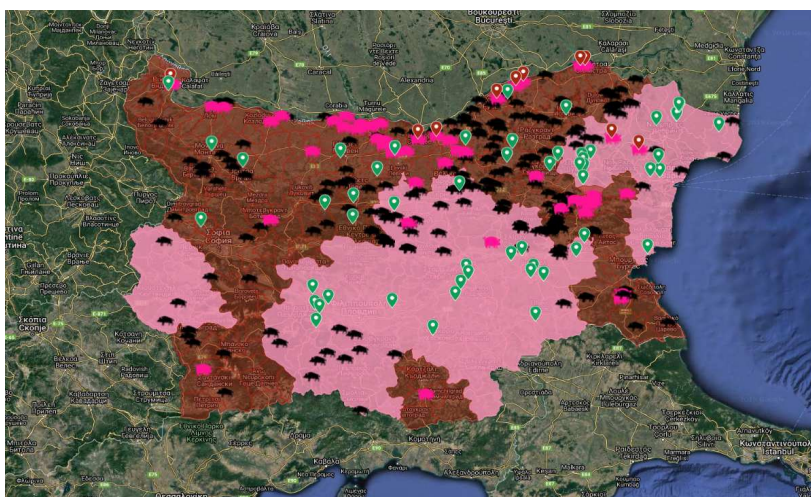
Ταχ. Δ/ση: Βερανζέρου 46  
Ταχ. Κωδ.: 10438, Αθήνα  
Πληροφορίες: Λ.-Μ.Κορού/Θ.Ρεφιάδου/Μ.Καντερέ  
Τηλέφωνο: 210-5271604/1617/1616  
fax: 2105271619  
e-mail: [lmkorou@minagric.gr](mailto:lmkorou@minagric.gr)  
[threfiadou@minagric.gr](mailto:threfiadou@minagric.gr)  
[mkantere@minagric.gr](mailto:mkantere@minagric.gr)

Προς

Πίνακας Αποδεκτών

**ΘΕΜΑ: « Αυξημένη δήλωση εστιών Αφρικανικής Πανώλης των Χοίρων σε κατοικίδιους χοίρους στη Βουλγαρία και νέες εστίες της νόσου στη Σερβία »**

Σας γνωστοποιούμε ότι κατόπιν πρόσφατης ενημέρωσης που έλαβε η Υπηρεσία μας από τις αρμόδιες κτηνιατρικές αρχές της Βουλγαρίας με επιστολή τους, δόθηκαν πληροφορίες αναφορικά με την καταγραφή νέων κρουσμάτων της Αφρικανικής Πανώλους των χοίρων στις ακόλουθες περιοχές :Varna, Shumen, Gabrono και Sliven. Τα κρούσματα αφορούν σε οικόσιτες αλλά και συστηματικές εκμεταλλεύσεις της Βουλγαρίας και χρονικά τοποθετούνται στο δεύτερο μισό του Δεκεμβρίου μέχρι και σήμερα.



**Χάρτης** επιβεβαιωμένων κρουσμάτων ΑΠΧ μέχρι σήμερα στη Βουλγαρία (με μαύρο χρώμα αποτυπώνονται οι εστίες σε άγριους χοίρους και με φούξια σε κατοικίδιους χοίρους (πηγή: <http://bfsa.bg/bg/Page/ASF2/index/ASF2>)

Επιπλέον, σύμφωνα με την ενημέρωση που λαμβάνει η Υπηρεσία μας από το σύστημα ειδοποίησης ADNS, καταγράφηκαν αρχές του 2020 στη Σερβία εστίες της νόσου σε άγριους χοίρους στις περιοχές Pirotsk και Borsk μετά από ένα μεγάλο χρονικό διάστημα όπου υπήρξαν δηλώσεις κρουσμάτων μόνο σε κατοικίδιους χοίρους (με τελευταία δήλωση στις 16.09.2019 σε κατοικίδιο στην περιοχή Srednje Banatski).



**Χάρτης επιβεβαιωμένων κρουσμάτων ΑΠΧ έτους 2020 σε αγριόχοιρους στη Σερβία (πηγή: [ADNS](#))**

Κατόπιν της παρατηρούμενης αύξησης στην καταγραφή εστιών της νόσου στη γειτονική Βουλγαρία αλλά και τη Σεβρία θα θέλαμε εκ νέου να επιστήσουμε την προσοχή όλων των αρμόδιων αρχών, φορέων, χοιροτρόφων και κυνηγών της χώρας στην τήρηση των αυστηρών μέτρων βιοασφάλειας κατά την εκτροφή χοίρων συμπεριλαμβανομένων των μετακινήσεων αυτών, και το κυνήγι (με έμφαση στον τρόπο χειρισμού των θηραμάτων και στη διαχείριση των προϊόντων εκδοράς), που έχουν πολλάκις επισημανθεί σε προγενέστερες εγκυκλίους της Υπηρεσίας μας.

Θα είμαστε στη διάθεσή σας για οποιαδήποτε πρόσθετη διευκρίνιση.

## Η ΠΡΟΪΣΤΑΜΕΝΗ ΤΗΣ ΔΙΕΥΘΥΝΣΗΣ

**ΧΡΥΣΟΥΛΑ ΔΗΛΕ**

### Πίνακας Αποδεκτών

#### ΠΡΟΣ

- 1) Περιφέρειες Χώρας, Γενικές Διευθύνσεις Αγροτικής Οικονομίας και Κτηνιατρικής, Διευθύνσεις Κτηνιατρικής (Έδρες τους)
- 2) Περιφερειακές Ενότητες Χώρας, Διευθύνσεις Αγροτικής Οικονομίας και Κτηνιατρικής, Τμήματα Κτηνιατρικής (Έδρες τους)
- 3) Κυνηγετική Συνομοσπονδία Ελλάδας (με την παράκληση να ειδοποιηθούν τα μέλη σας)
- 4) ΝΕΑ ΟΜΟΣΠΟΝΔΙΑ ΧΟΙΡΟΤΡΟΦΙΚΩΝ ΣΥΛΛΟΓΩΝ ΕΛΛΑΔΑΣ  
(Για την ενημέρωση των χοιροτρόφων της χώρας)
- 5) ΣΤΑΘΜΟΥΣ ΥΓΕΙΟΝΟΜΙΚΟΥ ΚΤΗΝΙΑΤΡΙΚΟΥ ΕΛΕΓΧΟΥ (ΣΥΚΕ)- Έδρες τους

## Κοινοποίηση

1. Γραφείο Υπουργού
2. Γραφείο Υφυπουργού
3. Γραφείο Γενικού Γραμματέα Αγροτικής Ανάπτυξης και Τροφίμων
4. Εθνικό Εργαστήριο Αναφοράς για την Αφρικανική Πανώλη των Χοίρων, ΔΚΚΑ
5. ΥΠΟΥΡΓΕΙΟ ΠΕΡΙΒΑΛΛΟΝΤΟΣ & ΕΝΕΡΓΕΙΑΣ
  - Γενική Διεύθυνση Δασών
  - Διεύθυνση Διαχείρισης Δασών
6. ΑΡΙΣΤΟΤΕΛΕΙΟ ΠΑΝΕΠΙΣΤΗΜΙΟ ΘΕΣΣΑΛΟΝΙΚΗΣ ΣΧΟΛΗ ΕΠΙΣΤΗΜΩΝ ΥΓΕΙΑΣ - Τμήμα Κτηνιατρικής
7. ΠΑΝΕΠΙΣΤΗΜΙΟ ΘΕΣΣΑΛΙΑΣ- Σχολή Επιστημών Υγείας, Τμήμα Κτηνιατρικής
8. Μέλη Εθνικής Ομάδας ειδικών για την ΑΠΧ